

BEABA®

TROUSSE DE TOILETTE TOILETRY POUCH

FR Notice d'utilisation

EN Instructions

NL Handleiding

DE Gebrauchsanweisung

ES Folleto de Instrucciones

IT Istruzioni per l'uso

PL Instrukcja obsługi

RU Инструкция

RU Návod k použití

CN 操作说明

CT 使用说明

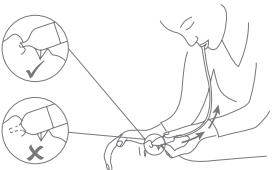
AR تعليمات الاستخدام

Modèle n°BEA0704

- snuiten te optimaliseren.
- Zuig zachtjes het neusgat.

⚠ WAARSCHUWINGEN

Aanwezigheid van kleine onderdelen Om veiligheidsredenen, buiten bereik van kinderen houden.



BIJTRING

Het product niet in de vriezer leggen.

VINGERTANDENBORSTEL

Het kindje nooit zonder toezicht laten met het product.

D BADTHERMOMETER

- BEABA-Badthermometer zum Messen der Temperatur des Badewassers.
- Legen Sie das Thermometer ins

FR THERMOMÈTRE DE BAIN

- Le thermomètre de bain BEABA permet de prendre la température de l'eau du bain.
- Pour utiliser le thermomètre, placez le dans l'eau du bain et laissez-le flotter.
- Ne pas laisser le thermomètre de bain à la portée des enfants.
- Il est conseillé de bien mélanger l'eau du bain avant de mesurer la température afin d'obtenir la mesure la plus exacte possible.
- Indications des températures :
 - Entre 35° et 38°C : température idéale
 - Supérieure à 39°C : eau trop chaude, risques de brûlure.
- Nettoyer à l'eau chaude savonneuse, rincer abondamment et sécher.

ATTENTION ! Ne pas laisser l'enfant sans la surveillance d'un adulte.

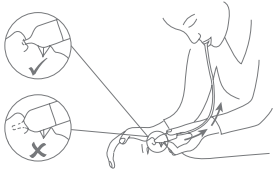
ATTENTION ! Si la colonne de température présente une séparation du liquide, ne plus utiliser le thermomètre.

AVERTISSEMENT ! Ce produit n'est pas un jouet. Toujours vérifier l'état du produit avant utilisation. Le jeter dès les premiers signes d'usures ou de cassures. Conforme aux exigences de sécurité.

- Positionieren Sie das transparente Ende am Nasenloch, ohne Luft einziehen zu lassen.
- Das Zudrücken des anderen Nasenlochs und die Verwendung von Serum werden empfohlen, um die Effizienz des Schnäuzens zu optimieren.
- Saugen Sie sanft.

⚠ WARNHINWEIS

Enthält Kleinteile. Aus Sicherheitsgründen außerhalb der Reichweite von Kindern aufbewahren.



BEISSRING

Das Produkt ist nicht gefriergeeignet.

FINGERZAHNBÜRSTE

Lassen Sie das Kind nie unbeaufsichtigt mit dem Produkt allein.

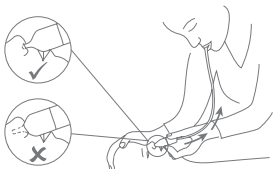
MOUCHE BÉBÉ PAR ASPIRATION

Mode d'emploi :

- Positionnez l'embout transparent à l'entrée de la narine obstruée, sans laisser rentrer l'air.
- La compression de la narine opposée et l'utilisation de sérum sont recommandées afin d'optimiser l'efficacité du mouchage.
- Aspirez doucement.

⚠ AVERTISSEMENTS

Présence de petites pièces. Pour des raisons de sécurité, tenir hors de portée des enfants.



E TERMÓMETRO DE BAÑO

- Termómetro de baño BEABA para tomar la temperatura del agua del baño.
- Coloque el termómetro dentro de la bañera y deje que flote.
- No deje el termómetro de baño al alcance de los niños.
- Se recomienda mezclar bien el agua del baño antes de medir su temperatura con el fin de que la medición sea lo más exacta posible.
- Indicaciones sobre la temperatura:
 - Entre 35° y 38°C: temperatura ideal.
 - Más de 39°C: agua demasiado caliente, riesgo de quemadura.
- Limpiar con agua caliente jabonosa, aclarar con abundante agua y deje secar.

ATENCIÓN! Nunca deje al niño solo sin supervisión de un adulto.

ATENCIÓN! Si en la columna de temperatura el líquido aparece separado, deje de utilizar el termómetro.

ATENCIÓN! Este producto no es un juguete. Compruebe siempre el estado del producto antes de utilizarlo. Deséchelo si empieza a mostrar signos de desgaste o

ANNEAU DE DENTITION

Ne pas congeler le produit.

MASSEUR DE GENCIVES

Ne jamais laisser l'enfant avec le produit sans surveillance.

EN BATH THERMOMETER

- The BEABA bath thermometer allows you to test the temperature of bath water.
- To use the thermometer, place it in the bath water and leave it to float.
- Do not leave the bath thermometer within the reach of children.
- It is recommended that you mix the bath water well first in order to obtain the most exact measurement possible.
- Temperature indications:
 - Between 35° and 38°C: ideal temperature
 - Higher than 39°C: water too hot, risk of scalding.
- Clean with warm soapy water, rinse well and dry.

WARNING! Never leave a child alone without adult supervision.

roturas.

SACA-MOCOS POR ASPIRACIÓN

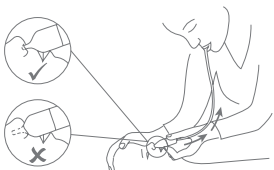
Instrucciones:

- Ponga la contera transparente en el orificio nasal, impidiendo que entre el aire.
- Se recomienda tapar el otro el orificio nasal y utilizar suero para optimizar la eficacia del proceso.
- Aspire suavemente.

⚠ ADVERTENCIAS

Presencia de piezas pequeñas.

Por motivos de seguridad, manténgalo fuera del alcance de los niños.



WARNING! If the liquid in the temperature column has separated, do not use the thermometer.

WARNING! This product is not a toy. Always check the condition of the product prior to use. Dispose of it as soon as you notice the first signs of wear or damage.

BABY NASAL ASPIRATOR

Instructions for use:

- Place the transparent tip at the entrance to the nostril without letting in any air.
- It is recommended that the other nostril be closed and that serum be used for greater efficiency.
- Suck up slowly.

⚠ WARNINGS

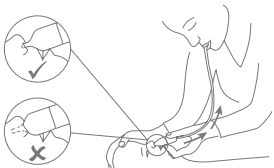
Contains small parts. For security reasons, keep out of the reach of children.

MORDEDOR

No congele el producto.

MASAJEADOR DE ENCÍAS

Nunca deje al niño solo con el producto.



TEETHER RING

Do not freeze the product.

FINGER GUM MASSAGER

Never leave your child unattended with the product

NL BADTHERMOMETER

- De BEABA badthermometer om de temperatuur van het badwater te meten.
- Plaats de thermometer in het badwater en laat deze drijven.
- De badthermometer buiten het bereik van kinderen houden.
- Voor de meest nauwkeurige meetwaarden moet u het badwater goed mengen voor u

11/22 W



Made in China



Pour activer votre garantie, télécharger l'application Béaba & Moi sur App Store ou Google play.



To activate your guarantee, download the Béaba & Me application on App Store or Google play.

